



**l'Assurance  
Maladie**

Agir ensemble, protéger chacun

Visuchir

# VISUCHIR

## Une gamme d'outils pour :

**ANALYSER ET SUIVRE LES PRATIQUES CHIRURGICALES D'UN ÉTABLISSEMENT**

**LES COMPARER AUX AUTRES ÉTABLISSEMENTS**

**ESTIMER UN POTENTIEL DE DÉVELOPPEMENT AMBULATOIRE**

**SUIVRE UNE DÉMARCHE RAAC**

**EVALUER LES PRATIQUES PROFESSIONNELLES ET ORGANISATIONNELLES**

**AIDER À LA RECOMPOSITION DE L'OFFRE RÉGIONALE**

**CONSTRUIRE UNE STRATÉGIE**

**Accès sur [ameli.fr](https://ameli.fr)**

[https://assurance-maladie.ameli.fr/etudes-et-donnees/  
par-theme/professionnels-et-etablissements-de-sante/  
zoom-etablissements-de-sante-visuchir-datavisualisation](https://assurance-maladie.ameli.fr/etudes-et-donnees/par-theme/professionnels-et-etablissements-de-sante/zoom-etablissements-de-sante-visuchir-datavisualisation)

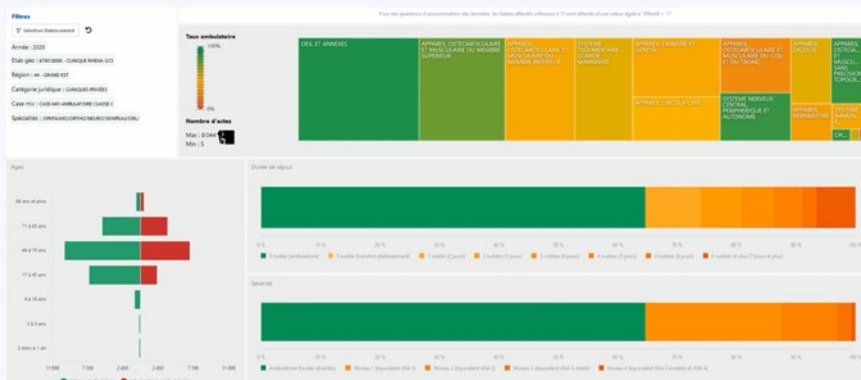
# OUTIL 1 : VISUCHIR ETABLISSEMENT

Accès direct : <http://visuchiretablissement.suadeo.fr>

**VISUCHIR établissement s'adresse aux établissements de santé.  
Son objectif majeur est le développement de la chirurgie ambulatoire.**

**VISUCHIR établissement permet de :**

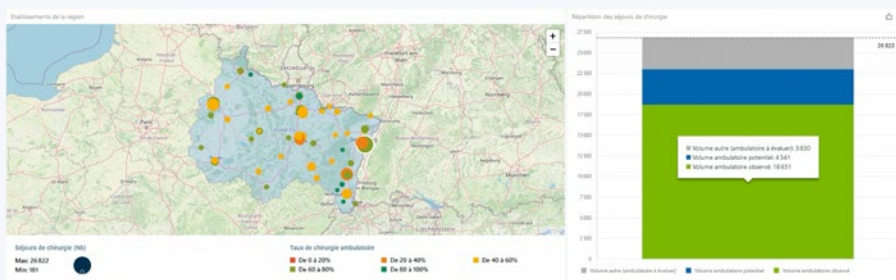
> Mieux connaître un établissement



> Mieux le comparer aux autres établissements



> Lui donner des perspectives de développement ambulatoire





# OUTIL 3 : VISUCHIR REGIONS

Accès direct : <http://visuchirregions.suadeo.fr>

**VISUCHIR régions s'adresse aux institutions régionales (Assurance Maladie et ARS). Son objectif majeur est l'aide à la recomposition chirurgicale régionale.**

## VISUCHIR régions permet de :

- > Dresser un panorama national et régional avec les chiffres clés de la chirurgie



- > Comparer les régions entre elles et les établissements d'une même région entre eux



- > Construire une vision de groupes d'établissements soit déjà constitués (GHT, APHP, groupe Ramsay...), soit de simuler des regroupements d'établissements

